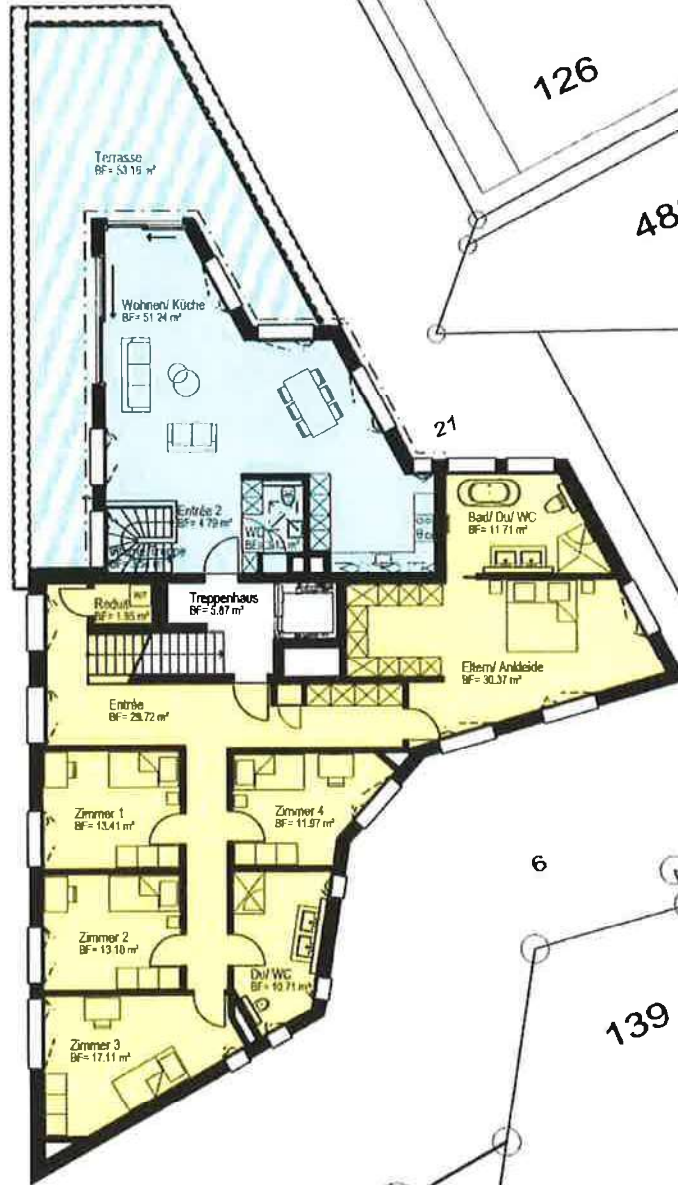




EIGENTUMSWOHNUNG W5
NWF: 180.2 m²
5 1/2 - ZI-ATTIKAWOHNUNG



EIGENTUMSWOHNUNG W6
NWF: 213.4 m²
6 1/2 - ZI-ATTIKAWOHNUNG

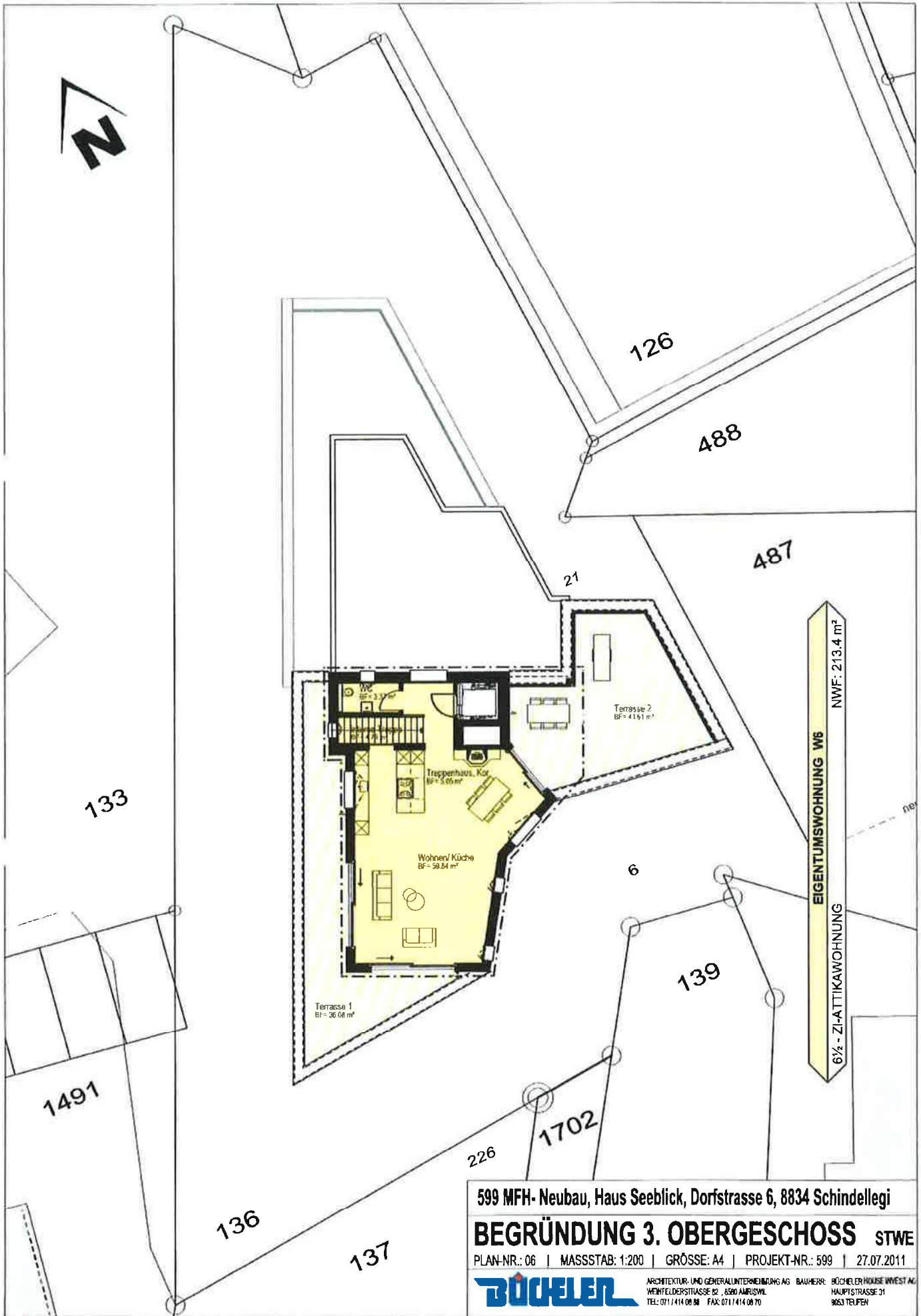
599 MFH-Neubau, Haus Seeblick, Dorfstrasse 6, 8834 Schindellegi

BEGRÜNDUNG 2. OBERGESCHOSS STWE

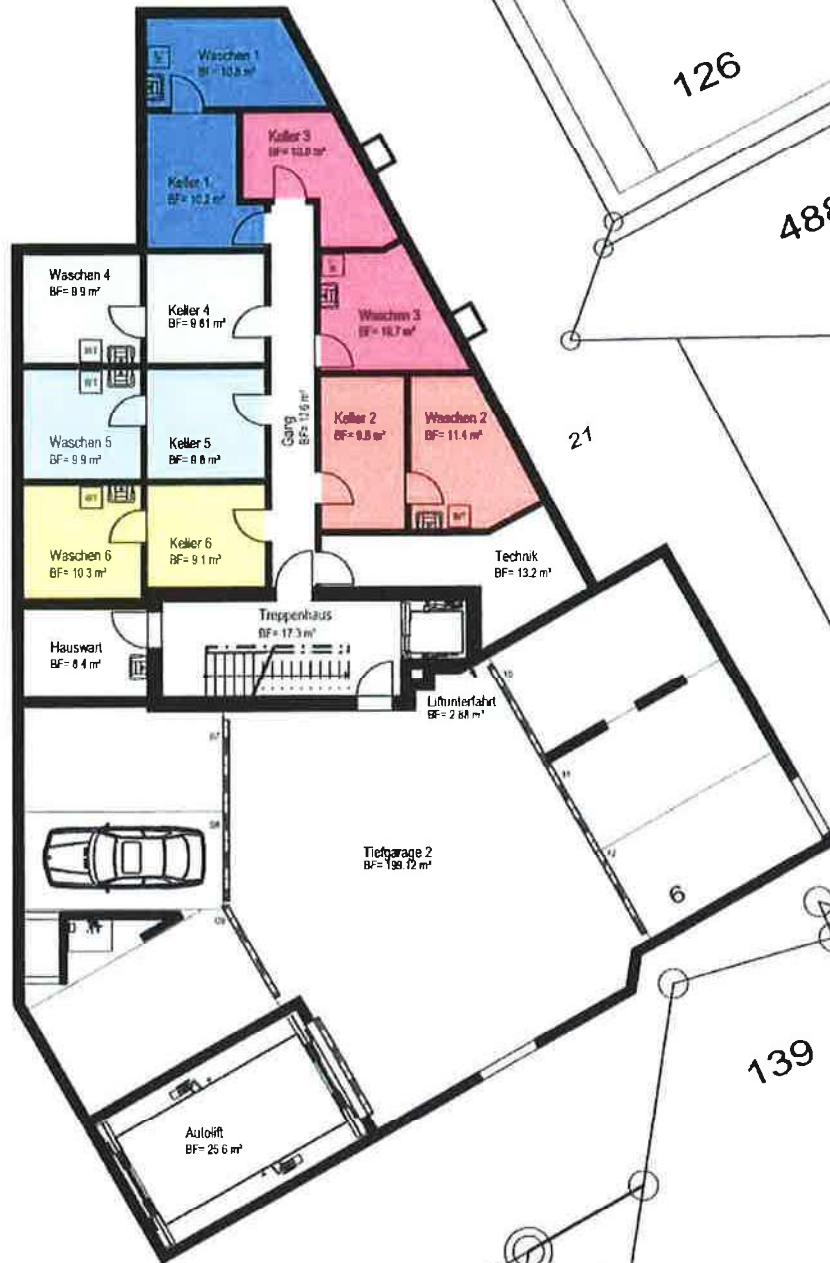
PLAN-NR.: 05 | MASSSTAB: 1:200 | GRÖSSE: A4 | PROJEKT-NR.: 599 | 27.07.2011

BÜCHELER

ARCHITEKTUR- UND GENERALVERMESUNG AG BAUFHRR: BÜCHELER HOUSE INVEST AG
HEINFELDERSTRASSE 82, 6500 AMBOSWIL
TEL: 071/414 08 08 FAX: 071/414 08 70
HAUPTSTRASSE 31
9553 TEUFEN



599 MFH- Neubau, Haus Seeblick, Dorfstrasse 6, 8834 Schindellegi
BEGRÜNDUNG 3. OBERGESCHOSS STWE
 PLAN-NR.: 06 | MASSSTAB: 1:200 | GRÖSSE: A4 | PROJEKT-NR.: 599 | 27.07.2011
BÜCHELER ARCHITEKTUR- UND GENERALUNTERNEHMUNG AG BAUHERR: BÜCHELERHOUSE INVEST AG
 WEINFELDERSTRASSE 82, 6590 AMRISWIL TEL: 071/414 08 88 FAX: 071/414 08 70 HAUPTSTRASSE 31 9653 TRUFEN



599 MFH- Neubau, Haus Seeblick, Dorfstrasse 6, 8834 Schindellegi

BEGRÜNDUNG UTERGESCHOSS STWE

PLAN-NR.: 01 | MASSSTAB: 1:200 | GRÖSSE: A4 | PROJEKT-NR.: 599 | 27.07.2011

BÜCHELER

ARCHITEKTUR- UND GENERALUNTERNEHMUNG AG | BAUHERR: BÜCHELER HOUSE INVEST AG
WEINFELDERSTRASSE 82 | 8580 ANRSWIL | HAUPTSTRASSE 31
TEL: 071/414 08 88 | FAX: 071/414 08 70 | 9163 TEUFEN